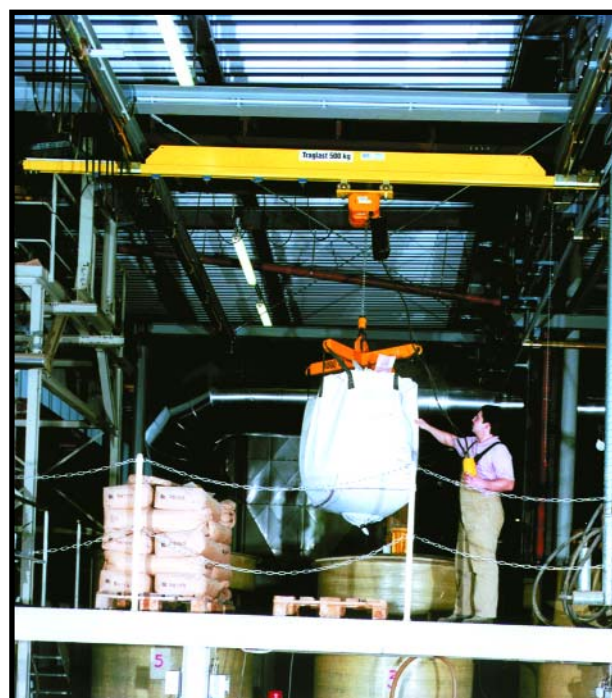


## ROLBRUG

Wij stellen de standaard rolbrug voor t.t.z. met profielen in geel verzinkt staal, een manueel rolwagentje voor takel en een elektrisch kabeldraagwagentje met kunststoffen behuizing. Naast deze klassieke uitvoering zijn er veel andere mogelijkheden leverbaar. Andere bevestigingen, andere kabeldragers, rolbruggen in RVS, telescopische, enz.



## ROLBRUG

Elementen voor een standaarduitvoering :

De meeste van deze elementen werden reeds eerder besproken in het Helmprogramma over monorails.

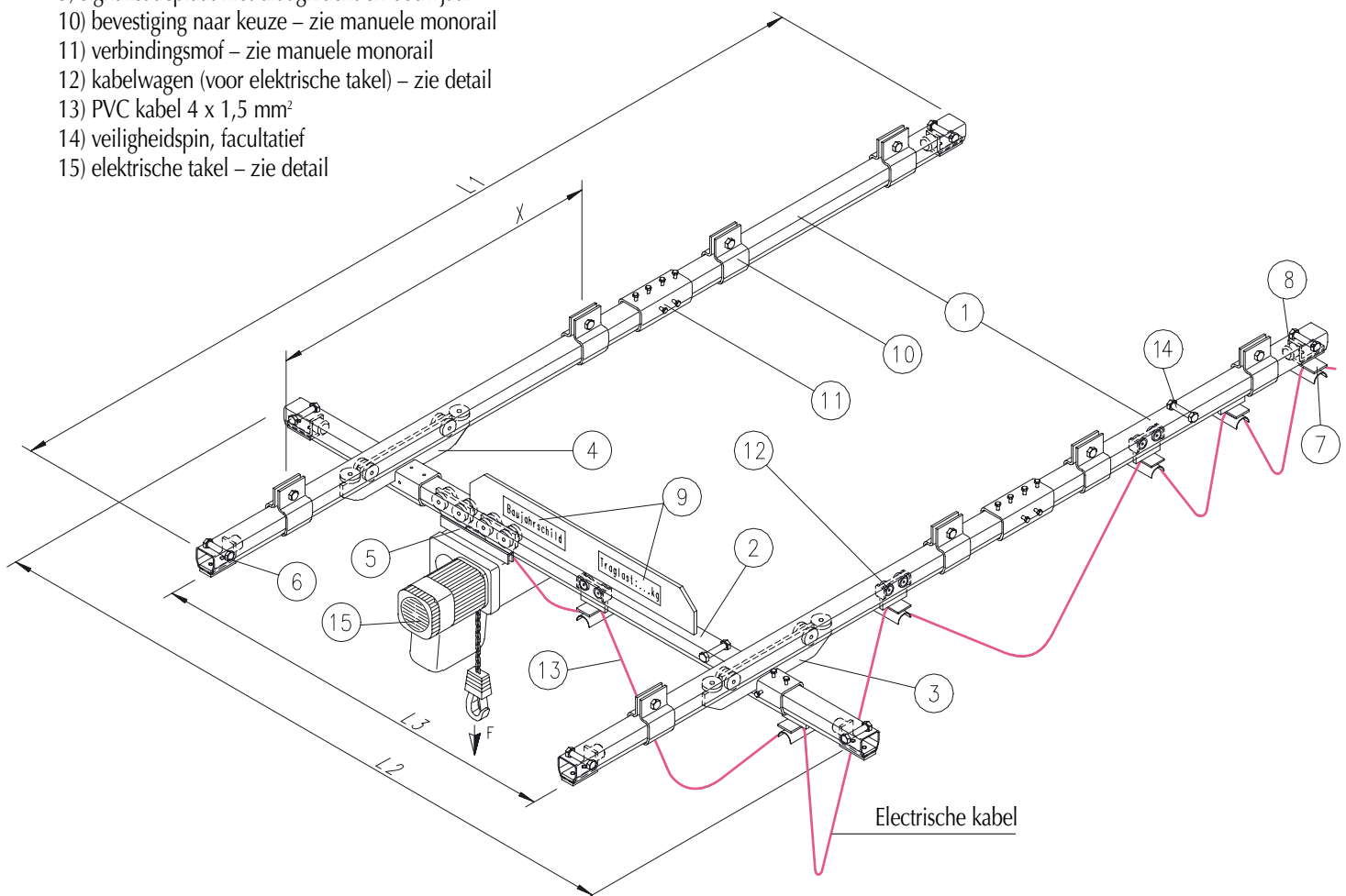
- 1) 2 lengten rail – zie manuele monorail (zie WH 080801)
- 2) rolbrug – versterkte rail – zie detail
- 3) vaste rolwagen voor brug (met schroef) – zie detail
- 4) vrije rolwagen voor balk – om de compensatie van parallelverschillen van het profiel te verzekeren
- 5) takelrolwagen – zie detail
- 6) en 8) veiligheidsstop – zie detail
- 7) eindstopper met kabelwagen – zie detail
- 9) signalisatieplaat met draagkracht en bouwjaar
- 10) bevestiging naar keuze – zie manuele monorail
- 11) verbindingsmof – zie manuele monorail
- 12) kabelwagen (voor elektrische takel) – zie detail
- 13) PVC kabel 4 x 1,5 mm<sup>2</sup>
- 14) veiligheidspin, facultatief
- 15) elektrische takel – zie detail

### Afmetingen :

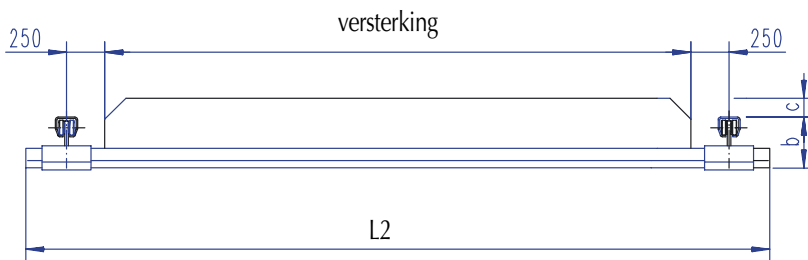
- L1 : lengte van het rolspoor : onbeperkt  
 L2 : standaard breedte : 6 m (op aanvraag grotere)  
 L3 : rolbreedte, hangt van L2 af  
 X : afstand tussen 2 bevestigingen : 1000 mm.

De max toegelaten draagkrachten zijn de volgende :

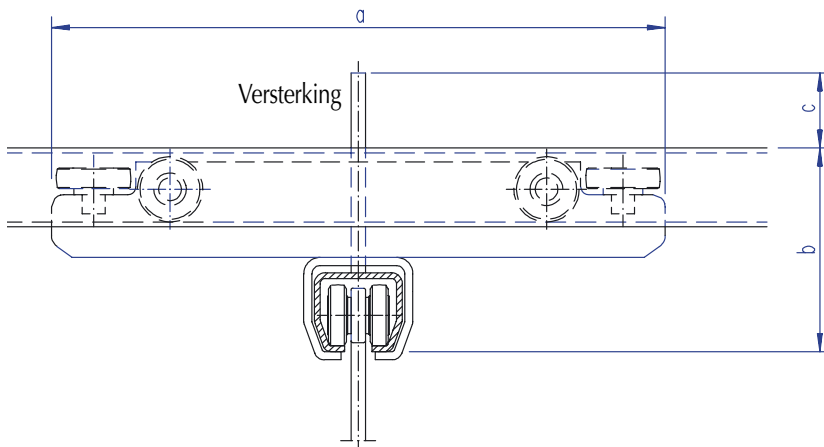
rail	300	400	500	600	700
Draagkracht (daN)	80	50	250	500	1000



**ROLBRUG, VERSTERKTE RAIL, VASTE WAGEN VOOR ROLBRUG**



Rolbrug  
Versterkte rail

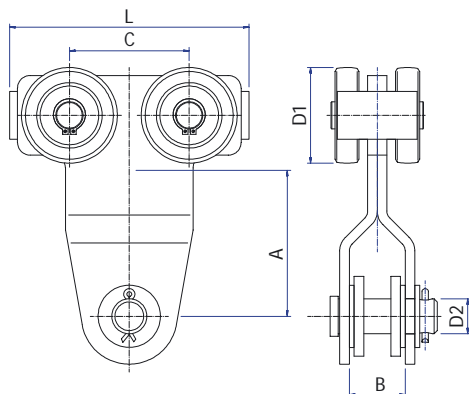


Vaste of vrije wagen  
voor rolbrug

rail	a	b	c	Art.
<b>300</b>	350	83	42	<b>HW.1354.22</b>
<b>400</b>	400	103	51	<b>HW.1454.22</b>
<b>500</b>	450	151	29	<b>HW.1554.22</b>
<b>600</b>	500	182	43	<b>HW.1654.22</b>
<b>700</b>	600	252	38	<b>HW.1754.22</b>

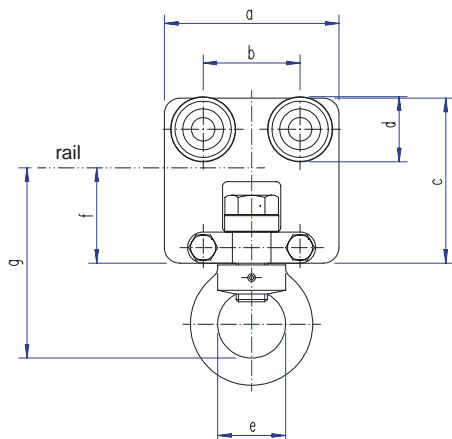
**TAKELROLWAGEN**

**VOOR TAKELHAAK**



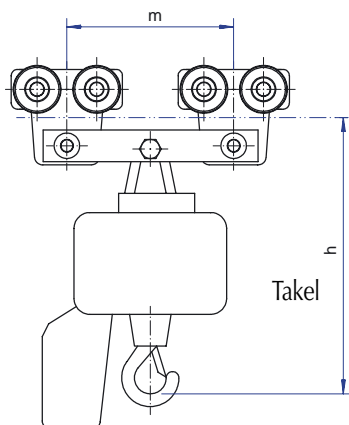
rail	draagkr. (kg)	L	C	A	Ø D1	Ø D2	B	Art.
<b>400</b>	125	100	52	65	34	16	30	<b>HW.1418.20</b>
<b>500</b>	250	130	66	76	48	20	35	<b>HW.1518.20</b>
<b>600</b>	500	150	75	91,5	60	22	35	<b>HW.1618.20</b>
<b>700</b>	1000	214	105	117	89	26	45	<b>HW.1718.20</b>

**DRAAIENDE RING**



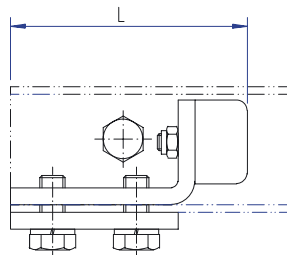
rail	draagkr. (kg)	a	b	c	Ø d	Ø e	f	g	Art.
<b>300</b>	40	68	37	72	27,9	30	44	85	<b>HW.0324.25</b>
<b>400</b>	80	90	50	85	34	35	49	98	<b>HW.0424.25</b>
<b>500</b>	200	110	56	110	48	40	59	114	<b>HW.0524.25</b>
<b>600</b>	400	150	80	140	60	50	78,5	150	<b>HW.0624.25</b>
<b>700</b>	800	200	100	200	89	60	109	194	<b>HW.0724.25</b>

**TAKELLOOPKAT**



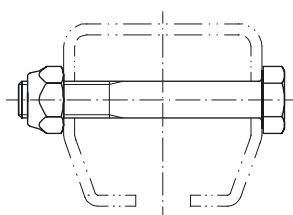
rail	draagkr. (kg)	m	h	Art.
<b>400</b>	150	210	372	<b>HW.1420.23</b>
<b>500</b>	250	210	384	<b>HW.1520.23</b>
<b>600</b>	500	250	431	<b>HW.1620.23</b>
<b>700</b>	1000	250	510	<b>HW.1720.23</b>

## TAKELROLWAGEN



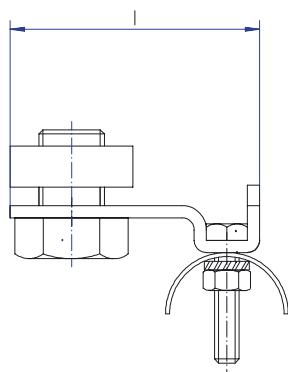
### STOPPER

rail	L	Art.
300	70	<b>HW.1300.20</b>
400	75	<b>HW.1400.20</b>
500	113	<b>HW.1500.20</b>
600	130	<b>HW.1600.20</b>
700	130	<b>HW.1700.20</b>



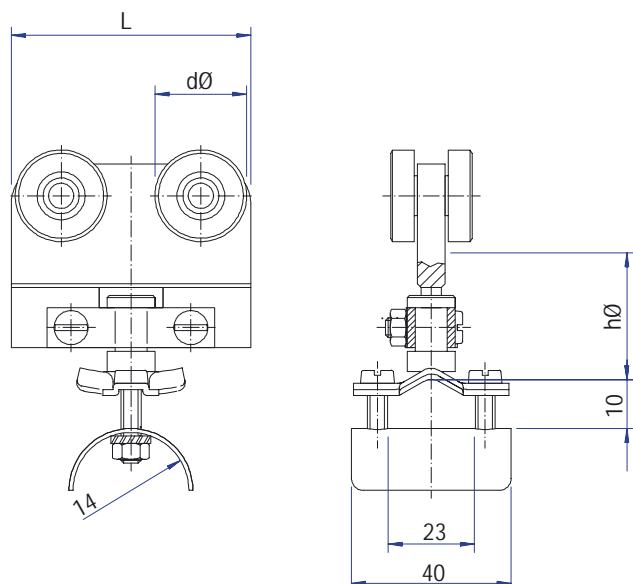
### VEILIGHEIDSPIN

rail	Art.
300	<b>HW.1300.20.S</b>
400	<b>HW.1400.20.S</b>
500	<b>HW.1500.20.S</b>
600	<b>HW.1600.20.S</b>
700	<b>HW.1700.20.S</b>



### STOPPER VOOR KABELWAGEN

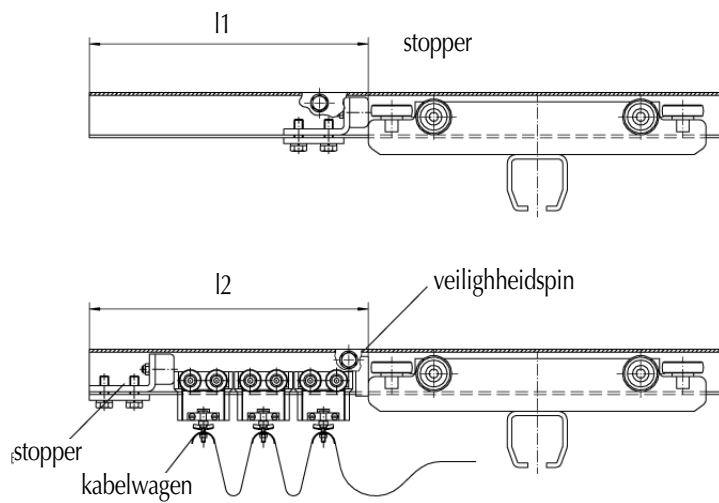
rail	Art.
300	<b>HW.1335.22</b>
400	<b>HW.1335.22</b>
500	<b>HW.1635.22</b>
600	<b>HW.1635.22</b>
700	<b>HW.1635.22</b>



### TAKELWAGEN

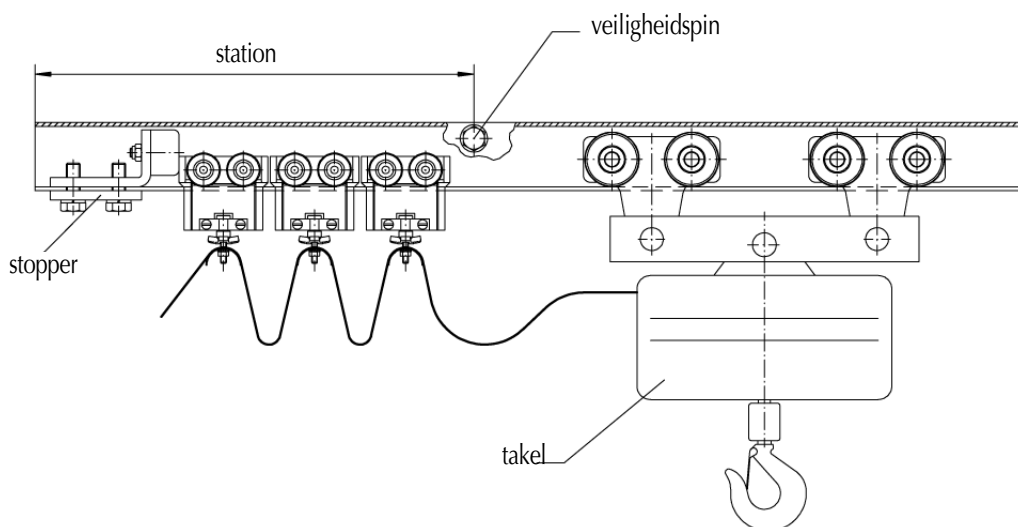
rail	h0	L	Ø d	Art.
300	46	60	23	<b>HW.1335.61</b>
400	32	60	23	<b>HW.1335.61</b>
500	56,5	78	30	<b>HW.1535.61</b>
600	55,5	78	30	<b>HW.1735.61</b>
700	53,5	78	30	<b>HW.1735.61</b>

## KABELDRAGER OP RAIL



De lengten l1 en l2 op de rails moeten absoluut parallel zijn.  
De rolbrug in aanslagpositie moet loodrecht op de rails staan.

## KABELDRAGER OP BRUG



**ELEKTRISCHE KETTINGTAKEL**

Art. LK

Elektrische aansluiting : 400 V – 3 Ph – 50 Hz (op aanvraag : 230 V – 1 Ph)  
 2 snelheden  
 Voor standaardhoogte van 3 m  
 Standaard kabellengte : 1,5 m  
 Directe bediening met noodstop  
 Veiligheidsremkoppeling tegen overbelasting  
 Met kettingbak en draaiende veiligheidshaak  
 Met volledig beschermde motor, lichtmetalen behuizing, conisch geharde tandwielen  
 Buitenafmetingen : 410 x 212 mm



**ELEKTRISCHE TAKEL VOOR ROLBRUG**

Draagkracht (kg)	snelheid m/min	aantal strengen	Ketting DIN 5684	haakhoogte	gewicht (*)	Art.
125	8/2	1	4x12	332	15,9	<b>LK.0125.1.08.12</b>
160	6/1,5	1	4x12	332	15,9	<b>LK.0160.1.06.01</b>
250	8/2	1	5x15	332	15,9	<b>LK.0250.1.08.02</b>
320	3/0,75	2	4x12	391	17,4	<b>LK.0320.2.03.01</b>
500	4/1	2	5x15	391	17,4	<b>LK.0500.2.04.01</b>
1000	5/1,25	2	7x22	404	19,3	<b>LK.1000.2.05.01</b>

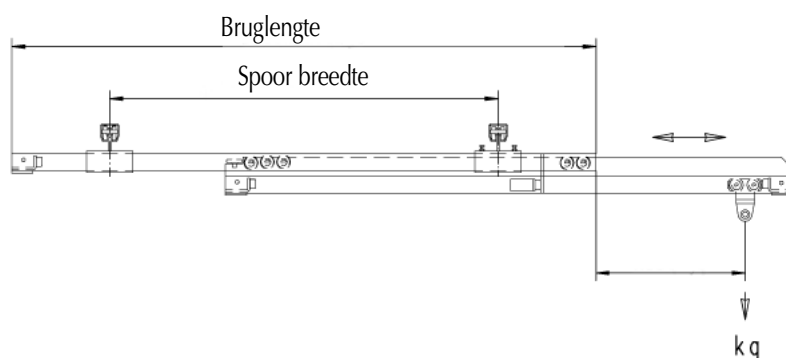
## SPECIALE ROLBRUGGEN

### RVS BRUG

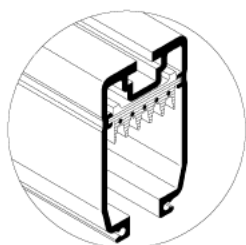


rail	draagkracht (kg)
300	50
400	100
500	200

### TELESKOPISCHE BRUG



### ALUMINIUM BRUG



- lichter dan staal
- minder lawaai (pvc rollen)
- mooier zicht
- geïntegreerde elektrificatie



### INSTALLATIE MET AUTOMATISCH GRENDELBARE STUKKEN

Laat toe om uit een rail te komen en in een andere rail te gaan  
 Laat toe om van de ene naar de andere brug te gaan

